



Uniformity Data Sheet at Shipment /ユニフォミティ出荷データシート

Model: ColorEdge CG303W

Serial Number: 1000020

【Measurement Result/測定結果】

	Max. Error	Limit	Judgment	
Point A	ΔE	1.32	3.0	passed
	Δx	-0.0011	± 0.005	passed
	Δy	-0.0015	± 0.005	passed
Point B	ΔE	1.56	5.0	passed
	Δx	-0.0012	± 0.008	passed
	Δy	-0.0018	± 0.008	passed
	ΔLR	97.2%	90.0%	passed

【Measurement Condition/測定条件】

Color Temperature	5000K
Gray Level	128
Gamma Curve	2.2
Measurement Device	ProMetric 1400
Input Signal	Digital

【Measurement Data (based on center)/測定データ(センター基準)】

$\Delta x, \Delta y, \Delta LR (= \text{Luminance Ratio})$

	1	2	3	4	5
Δx	-0.0010	-0.0008	-0.0004	0.0001	-0.0012
Δy	-0.0003	0.0002	-0.0011	-0.0014	-0.0018
ΔLR	97.2%	98.0%	100.2%	101.3%	102.6%
	6	7	8	9	10
	-0.0011	-0.0008	-0.0004	-0.0008	0.0002
	-0.0001	-0.0005	-0.0008	-0.0015	-0.0015
	97.4%	97.9%	100.7%	102.6%	103.1%
	11	12	13	14	15
	-0.0006	-0.0004	0.0000	-0.0008	0.0009
	0.0008	0.0004	0.0000	-0.0005	0.0004
	97.7%	97.8%	100.0%	102.4%	102.4%
	16	17	18	19	20
	0.0001	-0.0002	-0.0002	-0.0011	0.0007
	0.0010	0.0005	0.0013	0.0003	0.0012
	97.8%	98.6%	99.9%	101.4%	101.0%
	21	22	23	24	25
	-0.0002	0.0000	-0.0003	-0.0006	-0.0010
	0.0010	0.0008	0.0016	0.0014	0.0000
	98.7%	100.1%	101.3%	101.1%	103.4%

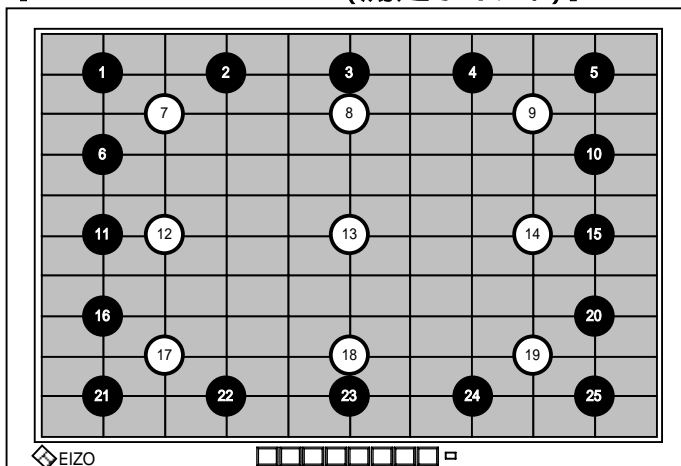
$\Delta E (= \Delta L * a * b^*)$

	1	2	3	4	5
	1.18	0.88	0.66	1.00	1.45
	6	7	8	9	10
	1.14	0.90	0.55	1.32	1.56
	11	12	13	14	15
	1.13	0.93	0.00	1.03	1.03
	16	17	18	19	20
	1.04	0.63	0.87	0.85	0.81
	21	22	23	24	25
	0.83	0.52	1.16	1.14	1.42

$\Delta u'v'$

	1	2	3	4	5
	0.0006	0.0006	0.0006	0.0009	0.0010
	6	7	8	9	10
	0.0007	0.0005	0.0004	0.0008	0.0010
	11	12	13	14	15
	0.0008	0.0005	0.0000	0.0005	0.0006
	16	17	18	19	20
	0.0006	0.0004	0.0009	0.0008	0.0007
	21	22	23	24	25
	0.0007	0.0005	0.0011	0.0011	0.0007

【Measurement Points(測定ポイント)】



25 intersections of the cross hatch pattern that equally divided with 10 x 10 ratio (shown on the screen in the left illustration)

画面を10x10に等分割したクロスハッチの交点のうち、左図に示す25ポイント

○ Point A

● Point B

This diagram shows the measurements at the time of shipment. The measurements may change depending on measurement device and measurement point.

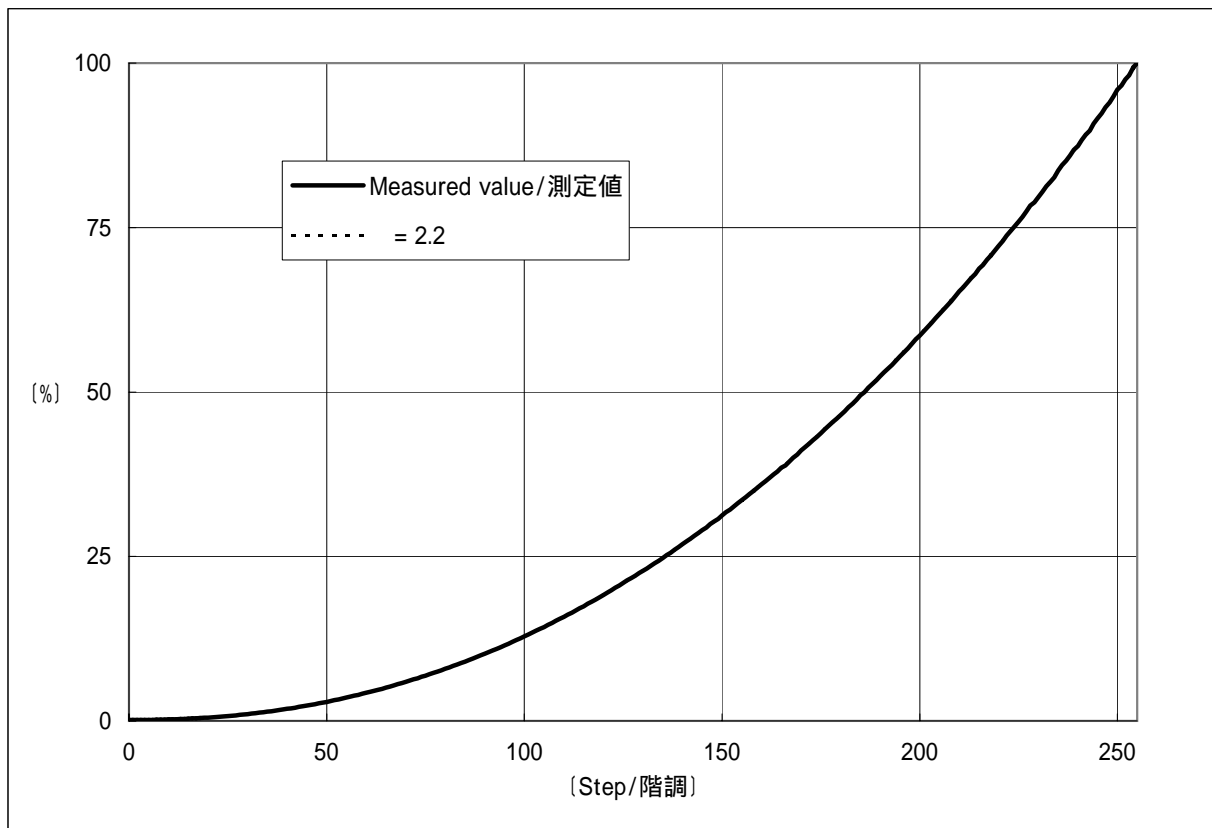
Note that the display characteristics may change with the secular variation.

本書に記載されている測定データは本製品の工場出荷時における当社の測定値であり、測定器や測定位置などにより測定結果が変わります。また、経年変化によっても画面の表示特性は変わります。

Adjustment Data Sheet/調整データシート

Each color tone (0-255 steps) for this product has individually adjusted in the production line.
The diagram below plots the measurement result of all steps (For confirmation of the measurement accuracy).
It shows the measurements at the time of shipment and is provided for your reference.

本製品はすべての表示階調(0~255)において、1台ごとに個別調整をおこなっています。
下記の表は、測定精度の確認のために、すべての階調の測定結果をプロットしたものです。
記載されている測定データは本製品の工場出荷時における当社の測定値であり、参考として製品に添付していません。



Note that the display characteristics may change with the system environment (computer, graphics board etc.) or secular variation.

システム環境(コンピュータ、グラフィックスボード)や経年変化により画面の表示特性は変わりますのであらかじめご了承ください。

Measurement Conditions/測定条件

- ・ Sufficient warm-up period to stabilize the screen (minimum 3 hours)/充分通電をおこなった安定状態(3時間以上)
- ・ Measurement device: Konica Minolta Display Color Analyzer CA-210
/測定器(コニカミノルタ製ディスプレイカラーアナライザCA-210相当)
- ・ Input signal: Digital/デジタル入力信号